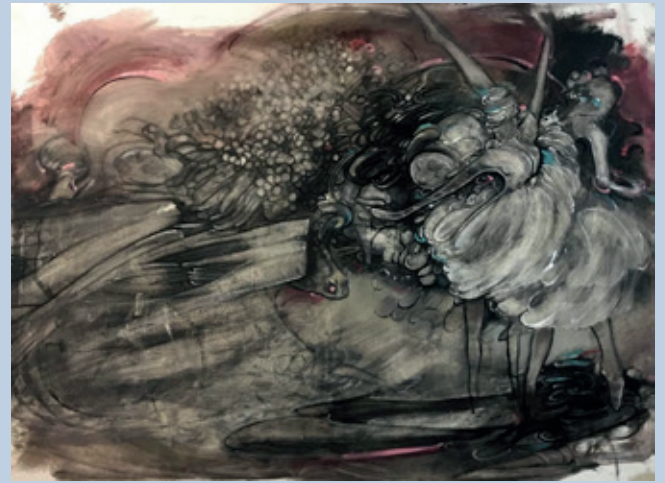


Das EPA hat die Sicherheitsvorkehrungen zu Jedermanns Schutz erheblich erhöht.

Deshalb bitten wir externe Gäste um ihre Anmeldung zur Teilnahme an der Vernissage unter [hschifferer@epo.org](mailto:hschifferer@epo.org) oder 089 2399 7472 bis zum 6. Mai 2019.

Bitte tragen Sie einen Personalausweis oder einen Pass neben der Einladungskarte bei sich. Sie werden eine Besucherkarte an der Pforte erhalten. Zudem werden gegebenenfalls Taschen und Gepäck auf gefährliche Inhalte überprüft.

Wir bedanken uns vielmals für Ihre Kooperationsbereitschaft und für Ihre fortwährende Treue!



# Dualism in Life

Gudrun Daum • Suad Rama

Öffnungszeiten für einzelne Gäste:  
9. Mai 2019 bis 14. Juni 2019  
Mo-Do 9-17 Uhr  
Fr 9-16 Uhr

Sollte eine Führung durch die Ausstellung gewünscht sein, ist die Anmeldung der Teilnehmer erbeten. Die oben dargestellten Richtlinien gelten stets.

**Einladung zur Vernissage**  
**Mittwoch, 8. Mai 2019 um 18 Uhr**  
im Foyer des Europäischen Patentamts,  
Bayerstr. 34, München



„Dualism in Life“ ist der Titel der ersten diesjährigen Ausstellung des Kulturklubs im Europäischen Patentamt.

Mit der Auswahl und Gegenüberstellung zweier Künstler, nämlich Gudrun Daum und Suad Rama, ist es möglich geworden, vielseitige Beobachtungen und Überlegungen zur menschlichen Existenz miteinander kommunizieren zu lassen. Beide setzen die Malerei mit Öl- und Acrylfarben als Technik ein. Die Dualität wird allein schon mit der Farbauswahl offenbar. Frische, leuchtende, kräftige und bunte Farben legen bei Gudrun Daum einen überzeugenden Beleg von der Lebensfassade ab. Der behende und bisweilen flüchtige Auftrag unterstützt diesen Eindruck. Persönliches Beobachten bestimmt die Themen, Ausschnitte und Momente, die sich auf das Verhalten, den Ausdruck und die Gesten einzelner Vertreter der Gesellschaft beziehen.



Diese Bilder sind intensiv kontrastiert von der dunklen Atmosphäre der Werke Suad Ramas. Die Farbe Schwarz – kontrastiert mit Weiß – dominiert alle seine Bildideen. Damit taucht der Betrachter in eine mystische, geheimnisvolle Welt ein, die von Gefahren und ungeheuerlichen Vorkommnissen bedroht scheint. Schwarz bzw. Nuancierungen mit Schwarz bemächtigen sich fast all seiner Figuren, deren anatomischer Muskelaufbau und deren Sehnen oftmals sichtbar werden. Die Individualität ist hier aufgelöst. Damit schlägt der Künstler den Weg zu einer philosophischen, generalisierten Aussage ein. Seine kräftige, sperrige Linienführung, verlängerte Kanten und die herbe Ausdrucksqualität unterstreichen die bedrohliche Wirkung seiner dunkel wirkenden Figuren.

„Dualism in Life“ gewährt viel Anregung zum Nachdenken, Ableiten und Diskutieren.  
Seien Sie neugierig.